

# HOMETOUCH



**NUEVA TOUCH SCREEN**  
para el sistema MyHome\_UP



# HOMETOUCH

## EL CONTROL TOTAL EN UNA PANTALLA

- Fácil de instalar
- No requiere configuración
- Personalice el control Ud mismo

# INSTALADORES

## Descubra lo fácil que es instalar HOMETOUCH

### 1 Elija el tipo de instalación



Embutido con caja Art. 3487



Sobrepuesto con accesorio suministrado



### 2 Conecte la HOMETOUCH al sistema MyHome\_UP

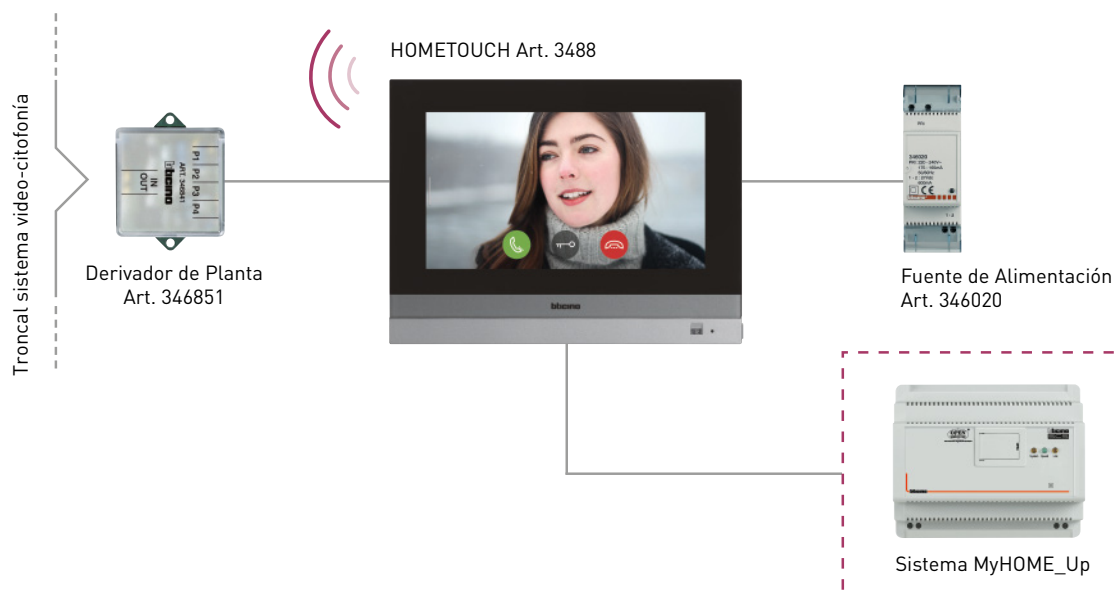




**3** Después de conectar la fuente art. 346020, la pantalla HOMETOUCH se sincronizará con el sistema, reconociendo todos los dispositivos de MYHOME\_UP



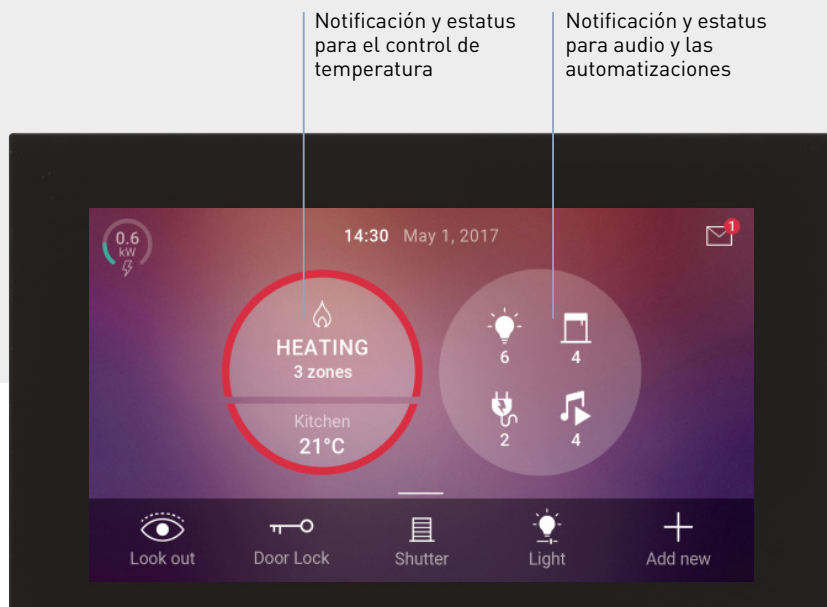
Cuando es usada cómo una unidad interna, HOMETOUCH no requiere la interfaz Art. 346851. En caso de integración con el sistema MyHome\_UP, la supervisión completa del sistema es garantizada sin la necesidad de la interface Art. F422.



# USUARIOS

Con la pantalla HOMETOUCH, los usuarios tienen el control total de la instalación

Sin necesidad de configuración, el dispositivo reconocerá las funciones instaladas en el sistema MyHome\_UP y estarán inmediatamente disponibles.



Los usuarios también pueden personalizar la página INICIO, con hasta 20 comandos favoritos, seleccionando entre automatizaciones, escenarios o funciones de video-citofonía

Además del uso de la pantalla táctil, los clientes podrán gestionar todas las funciones del sistema MyHome\_UP y la video-citofonía de BTicino, de manera local o remotamente usando las APP respectivas para Smartphones Android o iOS



**MyHOME\_Up** para las funciones domóticas



**DOOR ENTRY for HOMETOUCH** para la gestión de la video-citofonía



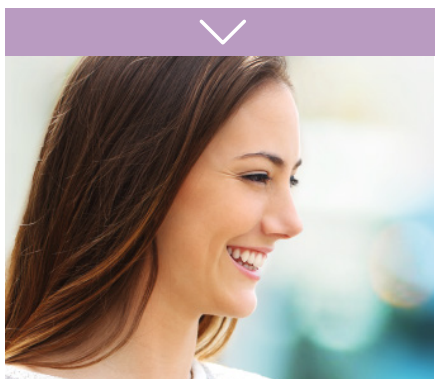
# DOOR ENTRY FOR HOMETOUCH



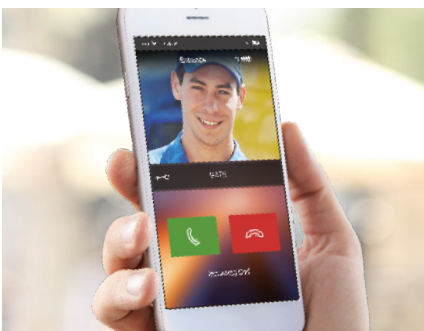
APP PARA GESTIONAR LAS FUNCIONES DE VIDEO-CITOFONÍA EN LA PANTALLA HOMETOUCH USANDO SMARTPHONES ANDROID O IOS

## EJEMPLOS DE USO

**RESPONDER UNA LLAMADA  
DESDE CUALQUIER PARTE DE  
SU CASA**



**RESPONDER UNA LLAMADA  
CUANDO SE ENCUENTRA  
FUERA DE SU CASA**



**LLAMAR DIRECTAMENTE  
A CASA**



DOOR ENTRY for HOMETOUCH  
disponible gratuitamente en:



MyHOME\_Up se  
enriquece con una nueva  
pantalla táctil de 7" para  
el control de todas las  
funciones domóticas



La elegancia y estilo de la pantalla  
HOMETOUCH la hacen adecuada para  
instalar en todo tipo de ambiente.

**HOMETOUCH** se integra al sistema de  
citofonía de BTicino. **HOMETOUCH**  
es de hecho una unidad interna que puede  
ser usada para responder llamadas,  
localmente o a través de un Smartphone,  
usando la APP **DOOR ENTRY** for  
**HOMETOUCH**.



Descargue gratuitamente la APP  
DOOR ENTRY for HOMETOUCH





## SANTIAGO

### Casa Matriz

Av. Andrés Bello 2457, Torre 2, Piso 15,  
Costanera Center, Providencia, Santiago de Chile  
Teléfono: 2 2 550 52 00

### Centro de Distribución Lo Boza

Lo Boza 120 C,  
Pudahuel  
Teléfono: 2 2 550 52 96

## ANTOFAGASTA

Blumell 162  
Teléfono: (55) 224 8161

## CONCEPCIÓN

San Martín 1280  
Teléfono: (41) 223 7169



## SÍGUENOS

[www.bticino.cl](http://www.bticino.cl) | [www.legrand.cl](http://www.legrand.cl)

Búscanos como BTicino Chile y Legrand Chile en:



[www.bticino.cl/eliot](http://www.bticino.cl/eliot)



DESCARGA NUESTRA APP  
GRUPO LEGRAND CHILE  
[www.legrand.cl/app](http://www.legrand.cl/app)

