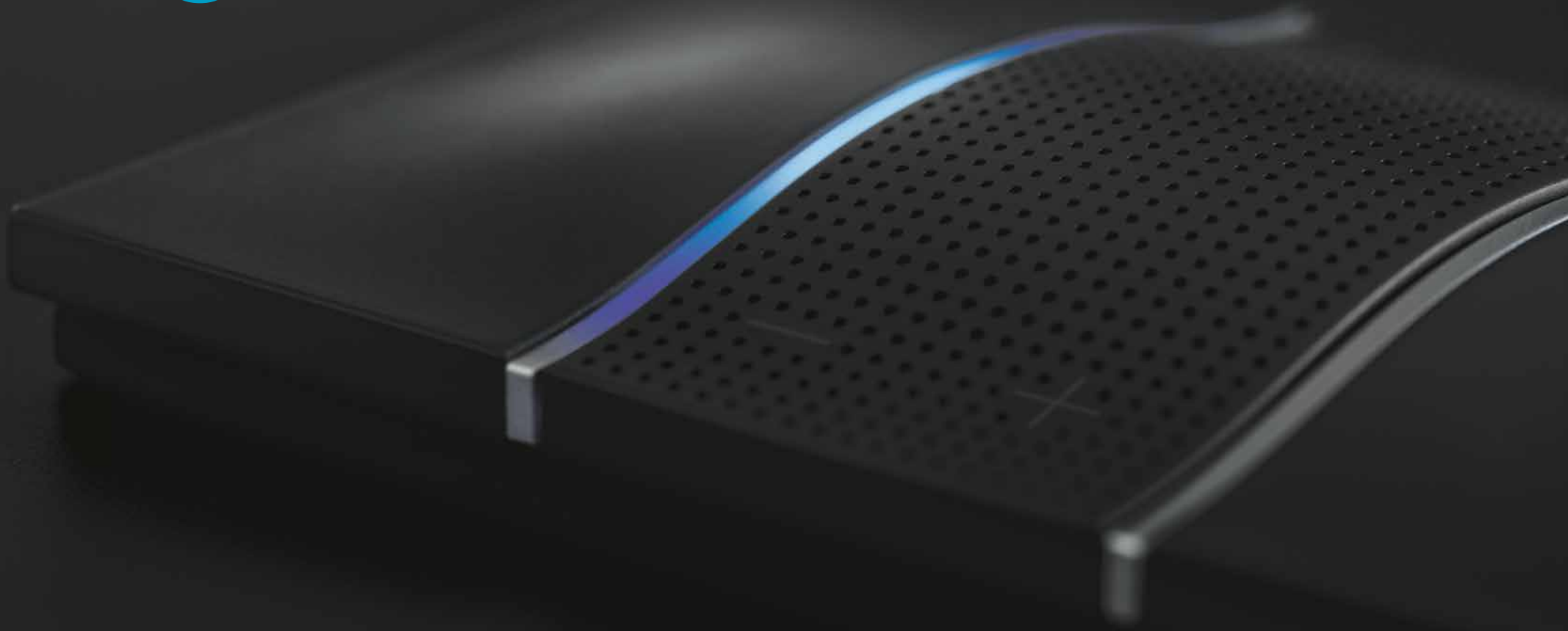


LIVING   
now



**b**ticino





CONTROL POR VOZ  
ALEXA NATIVO EN EL HOGAR



LIVING   
now



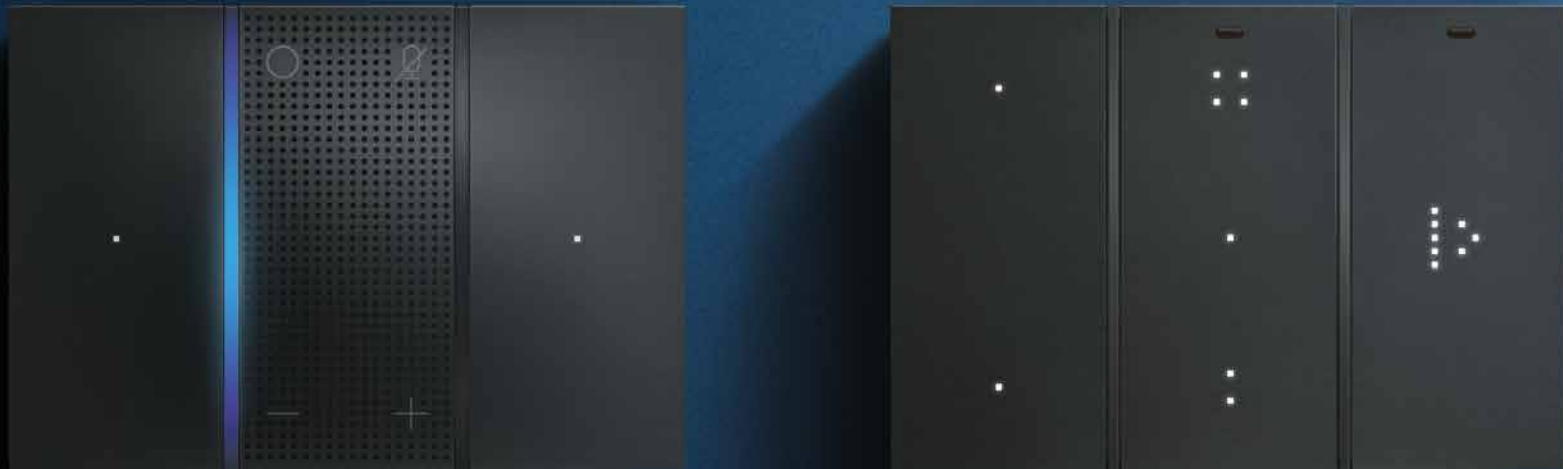


**DIGITAL CONTROL**  
CONTROL TÁCTIL PERSONALIZABLE POR EL USUARIO

EL NUEVO LOOK  
PARA LOS ESPACIOS  
INTELIGENTES

LIVING   
now

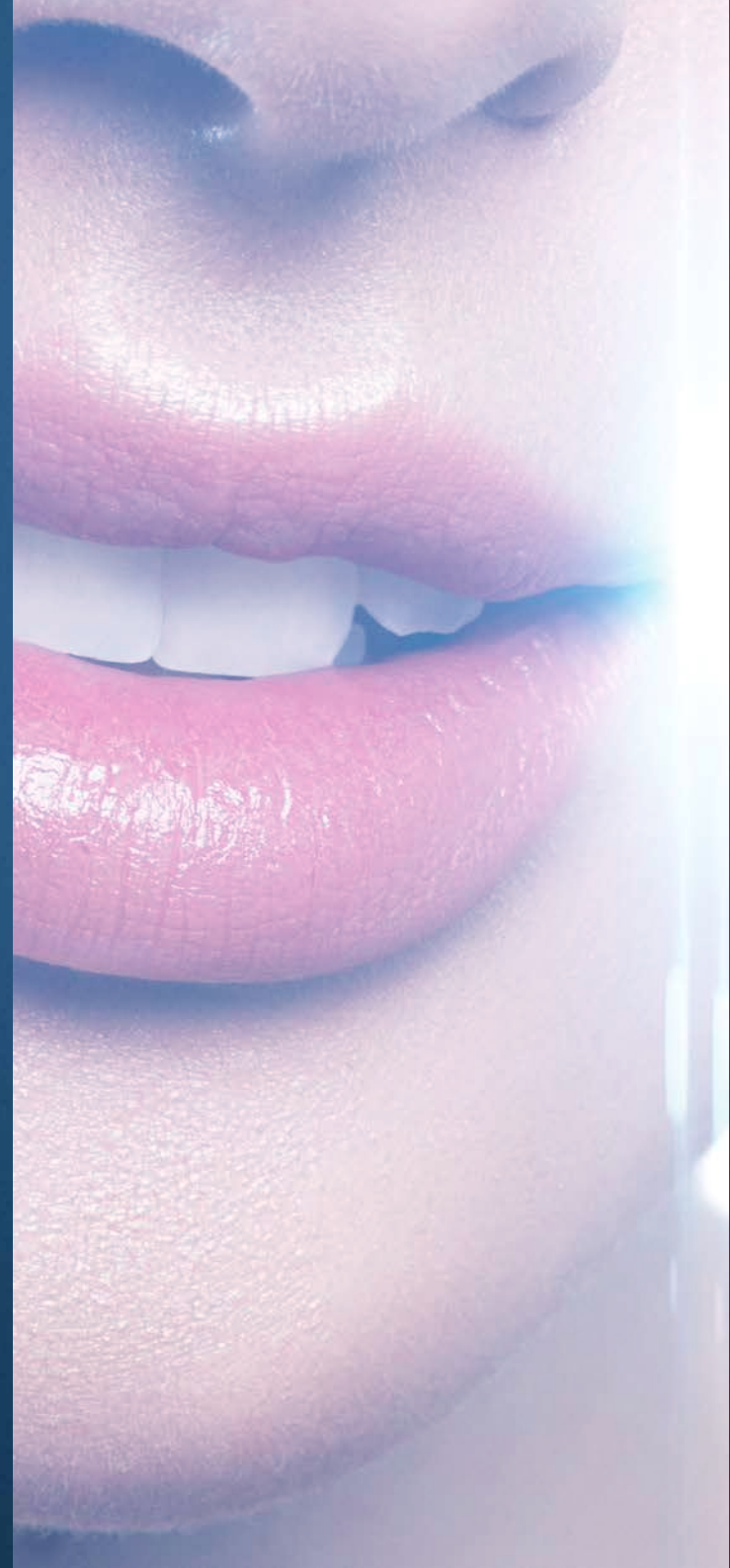




DIGITAL CONTROL ES UN CONCEPTO NUEVO Y EXCLUSIVO. UNA  
COMBINACIÓN DE **INNOVACIÓN Y SIMPLICIDAD ÚNICA**,  
LISTA PARA SER DESCUBIERTA, OÍDA Y TOCADA.

LA VOZ DE  
LOS ESPACIOS  
INTELIGENTES

LIVING   
now





## CONTROL POR VOZ

ALEXA DIRECTAMENTE EN LA PARED E INTEGRADO CON LOS CONTROLES INTELIGENTES. UN PRODUCTO INNOVADOR PREMIADO EN LA FERIA CES DE LAS VEGAS.



ALEXA SIEMPRE A TU LADO GRACIAS AL DISPOSITIVO IMPLEMENTADO EN CADA INSTALACIÓN.



COMANDO DE ILUMINACIÓN

ASISTENTE DE VOZ

LIVING  
**now**

## PREGUNTA, ALEXA TE CONTESTA

Controla la instalación inteligente con tu voz: las luces, las persianas, tu música favorita, la temperatura...  
O haz cualquier pregunta.




Alexa, ¿qué tiempo hará mañana?

Alexa, ya estoy en casa.



**Nota:** Para realizar esta acción es necesario configurar una rutina. Con la rutina de escenario de "Ya estoy en casa", pueden activarse luces, persianas y música, además de ajustar la temperatura perfecta.



Alexa, enciende las luces y el aire acondicionado de la oficina.

EL SISTEMA **MyHOME\_Up** también puede gestionarse con la voz empleando los asistentes de voz Amazon Alexa y Google Home.



UNA NUEVA  
FORMA DE TOCAR  
MANDOS EN TUS  
ESPACIOS

LIVING   
now



# DIGITAL CONTROL, UNA EXPERIENCIA MULTISENSORIAL.

NUEVO COMANDO TÁCTIL  
SIN PLACA ENBELLECEDORA

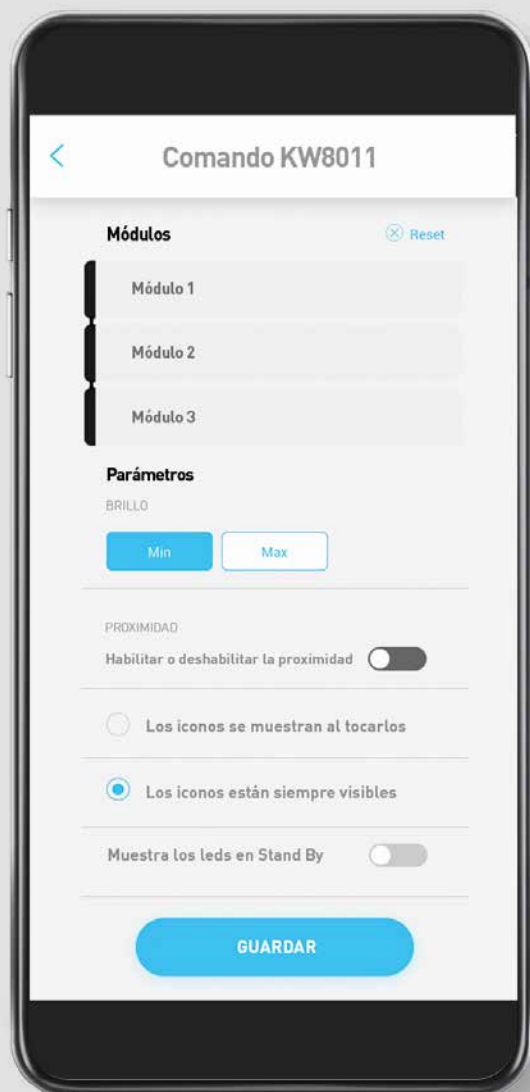
LEDS E ÍCONOS PERSONALIZADOS  
MEDIANTE SU APLICACIÓN

AMPLIABLE A NUEVAS FUNCIONES



COMANDO DE ILUMINACIÓN

COMANDO COMPLETO



APLICACIÓN PARA USUARIO FINAL

# CREA FUNCIONES PERSONALIZABLES

La función asociada al comando y el icono correspondiente pueden cambiarse en cualquier momento, incluso por el usuario final, simplemente usando una aplicación.

# MODIFICACIÓN DE FUNCIONES

---



DEL CONTROL  
DE DIMMER



AL CONTROL  
DE PERSIANAS

---



## COMANDO DE ILUMINACIÓN

PARA GESTIONAR LA ILUMINACIÓN  
(1 O 2 LUCES, ESCENARIOS Y GENERAL)



# CREA

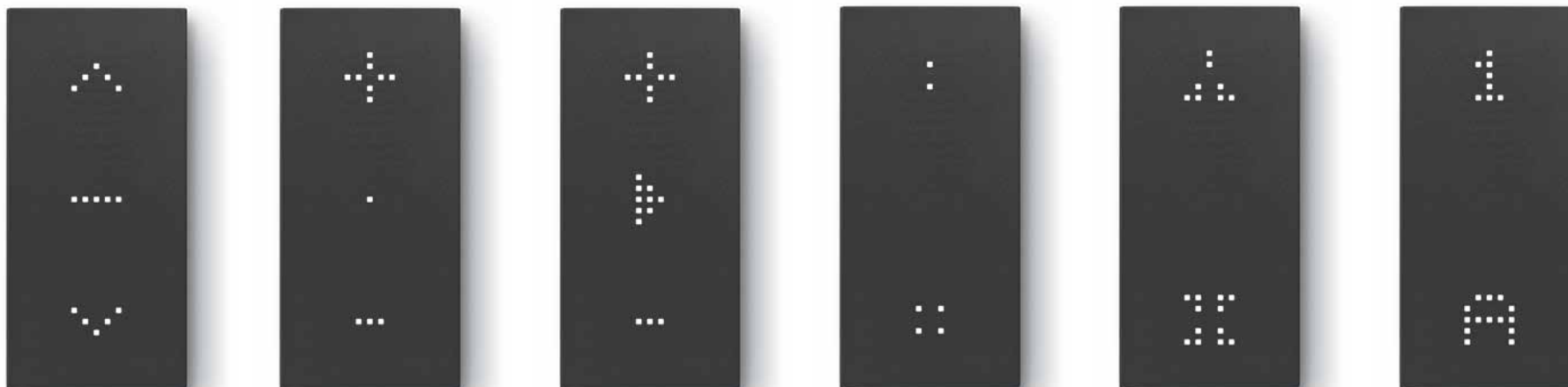
ELIGE ENTRE  
COMANDOS  
COMPLETOS  
O DE LUCES

Comandos digitales para cada necesidad. Dos versiones, personalizaciones infinitas para adaptarse a tu estilo de vida.

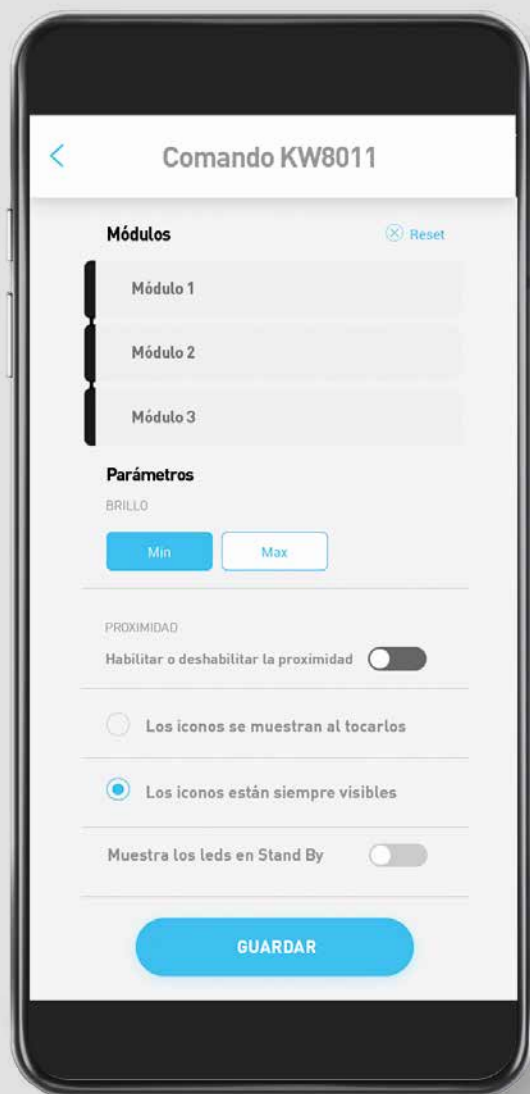


# COMANDO COMPLETO

DE 1 A 3 LUCES, DIMMER, PERSIANA, AUDIO\*, CONTROL DE CARGAS, ESCENARIOS Y FUNCIONES DE LUZ DE COLOR.



\*CONSÚLTENOS COMPATIBILIDAD



APLICACIÓN PARA USUARIO FINAL

# AMPLÍA LAS FUNCIONES

Amplía el sistema añadiendo nuevas funciones asociadas al dispositivo de control, simplemente usando una aplicación.

# AMPLIACIÓN DE FUNCIONES

---



DEL CONTROL  
DE UNA LUZ



AL CONTROL  
DE DOS LUCES

---

LIVING  
**now**



DEL SALÓN



# CAMBIA LA UBICACIÓN

Con una simple acción  
puedes cambiar la posición  
de un comando conservando  
su función. Sin cableado.



AL DORMITORIO

# LIVING NOW Y MyHOME\_Up.



MEDIANTE LOS COMANDOS DE VOZ,  
AHORA ES POSIBLE CONTROLAR CON TU  
VOZ LOS ESCENARIOS CON LUCES, PERSIANAS,  
TEMPERATURA Y MÚSICA\*.





CONTROL POR VOZ



COMANDO DIGITAL



CONTROL DE TEMPERATURA



TOMA DE CORRIENTE CONTROLADA



PANTALLA TÁCTIL HOMETOUCH

CONTROLA TODAS LAS  
FUNCIONES DE **MyHOME\_Up**  
Y DE TERCEROS CÓMODAMENTE.



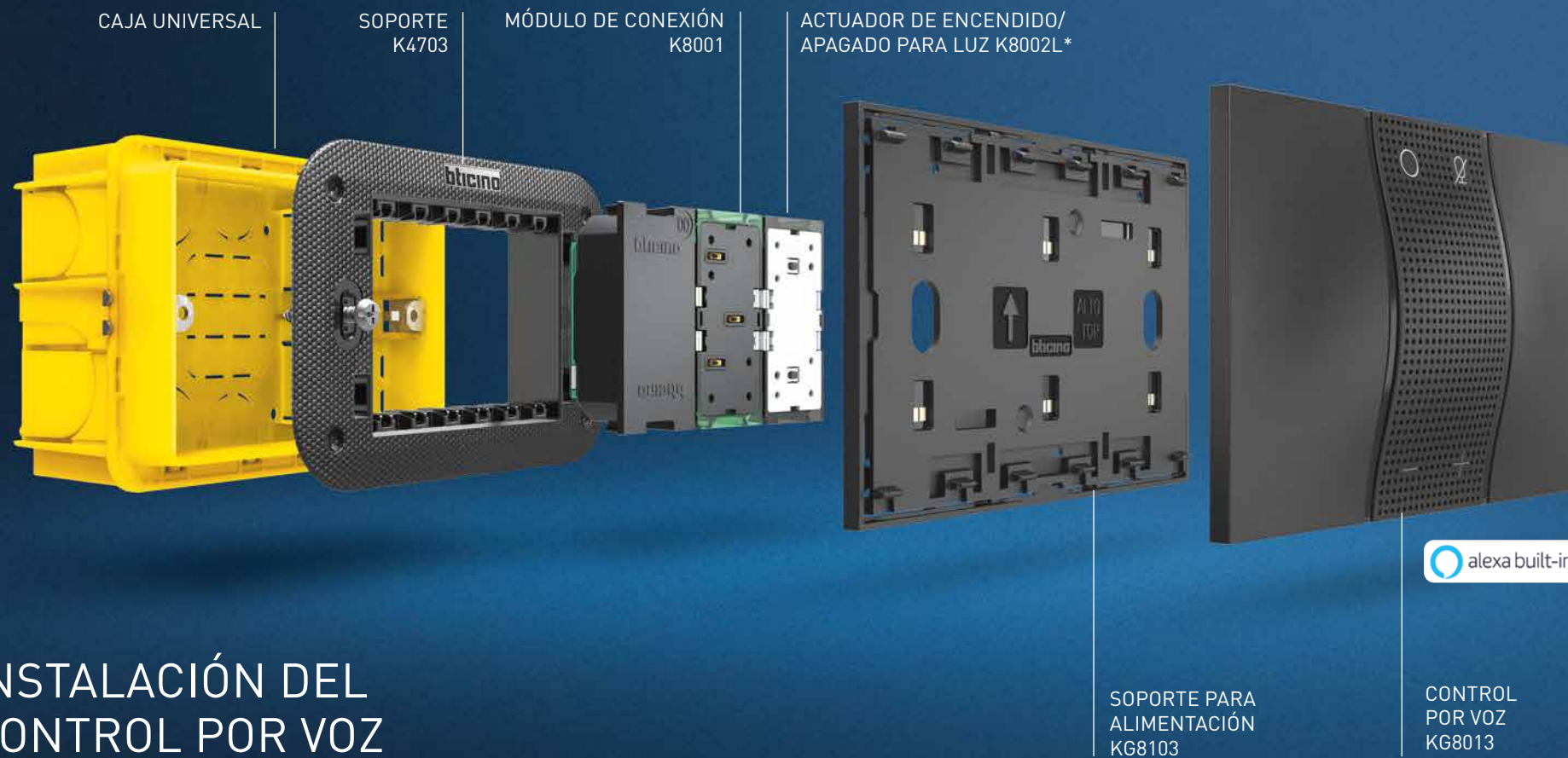
CONTROL  
POR VOZ



CONTROL VÍA  
SMARTPHONE

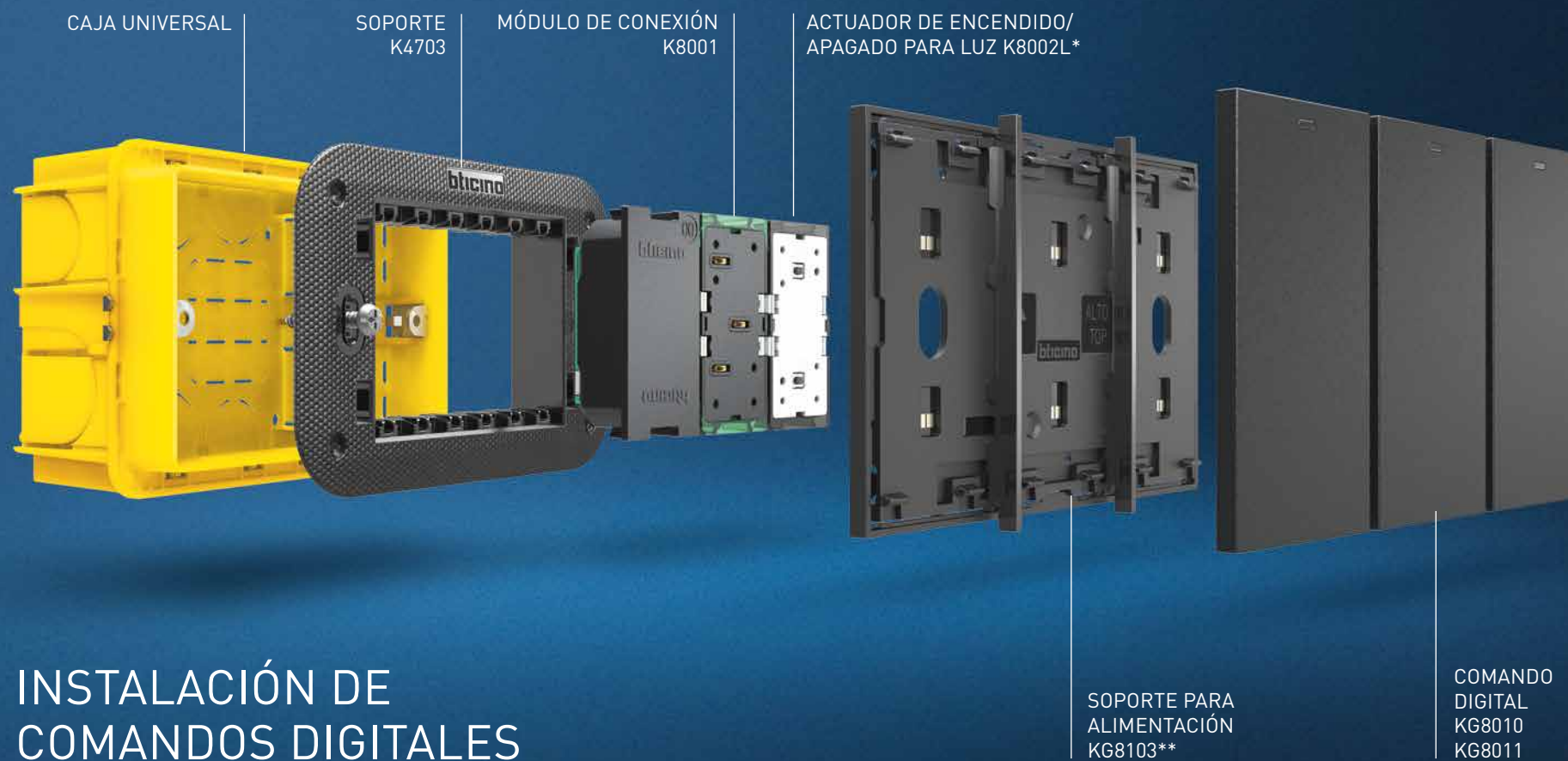


CONTROL  
TÁCTIL



## INSTALACIÓN DEL CONTROL POR VOZ





## INSTALACIÓN DE COMANDOS DIGITALES

\* OPCIONAL

\*\* TAMBIÉN ES POSIBLE UTILIZAR SOPORTE DE ALIMENTACIÓN DE 4 MÓDULOS EN CAJA DE 3 MÓDULOS.

# CATÁLOGO



KG8013

K8003

KM8010

KW8011

K8002L  
K8002S

K8001

N.º ref.

## Control por voz



- KW8013
- KG8013
- KM8013



Dispositivo de control digital con asistente de voz Alexa de Amazon, con dos comandos digitales para el manejo de la iluminación. Alimentación de 27 V CC desde el BUS, con el módulo de conexión n.º ref. K8001, o alimentador adicional, n.º ref. K8003; 3 módulos.

OK8003

## Fuente de alimentación 230V y Comunicación SCS



Módulo de conexión con alimentador adicional específico para las ref. de control de voz de Alexa KW/KG/KM8013; 2 módulos.

- KW8010
- KG8010
- KM8010

## Comando de iluminación



Comando táctil para manejar las funciones de encendido/apagado de las luces. Con un único comando pueden controlarse de 1 a 2 funciones entre luces individuales, grupos de luces o luces generales. [1 módulo].

- KW8011
- KG8011
- KM8011

## Comando selección íconos (PERSONALIZABLE)



Comando táctil para manejar de 1 a 3 funciones entre: encendido/apagado de luces, control de carga, subida/bajada de persianas con o sin configuración previa y escenarios. También puede usarse como grupo o control general. Tiene un sensor de proximidad integrado, para mostrar los iconos/símbolos de la función al acercarse al control; 1 módulo.

N.º ref.

## Actuadores de ENCENDIDO/APAGADO para luces y persianas

OK8002L



Actuador empotrado con 2 relés independientes y neutros para la función «Zero crossing» (paso por cero), cargas simples o dobles de 230 VA; 1 módulo.

OK8002S



Actuador de persianas empotrado con 2 relés independientes. Permite controlar la posición de una persiana específica. Con el control KW/KG/KM8011 y la función monoestable y biestable de SUBIDA/BAJADA, el actuador también coloca la persiana en una posición (PRECONFIGURADA); 1 módulo.

OK8001

## Módulo de conexión SCS



Equipo para fuente de alimentación de comandos y actuadores mediante el marco electrificado n.º ref. KW/KG/KM8102P1.



KW8100



K4703



K4704



KW8103



KW8104



KW8104P

N.º ref.

### Módulo ciego

- KW8100
- KG8100
- KM8100



Tapa para módulo ciego n.º ref. K4950; 1 módulo.

OK4703

### Soporte 3 módulos



Soporte de 3 módulos para instalar con la caja de 3 módulos y marcos electrificados ref. KW/KG/KM8103 y KW/KG/KM8103P1

OK4704

### Soporte 4 módulos



Soporte de 4 módulos para instalar con la caja de 4 módulos y marcos electrificados ref. KW/KG/KM8104 y KW/KG/KM8104P1.

N.º ref.

### Marcos electrificados para cajas de 3 y 4 módulos

- KW8103
- KG8103
- KM8103



Marco eléctrico con separadores entre los comandos (desmontable). Para la instalación de hasta 3 comandos digitales o tapas ciegas, artículo refs.KW/KG/KM8100 en caja de 3 módulos con soporte K4703

- KW8103P1
- KG8103P1
- KM8103P1



Marco eléctrico con separadores entre los comandos (desmontable). Para la instalación de hasta 4 comandos digitales o tapas ciegas, artículo refs.KW/KG/KM8100 en caja de 3 módulos con soporte K4703

- KW8104
- KG8104
- KM8104



Marco eléctrico con separadores entre los comandos (desmontable). Para la instalación de hasta 4 comandos digitales o tapas ciegas, artículo refs.KW/KG/KM8100 en caja de 4 módulos con soporte K4704

- KW8104P1
- KG8104P1
- KM8104P1



Marco eléctrico con separadores entre los comandos (desmontable). Para la instalación de hasta 4 comandos digitales o tapas ciegas, artículo refs.KW/KG/KM8100 en caja de 5 módulos con soporte K4704



## **SANTIAGO**

### **Casa Matriz**

Av. Andrés Bello 2457, Torre 2, Piso 15,  
Costanera Center, Providencia, Santiago de Chile  
Teléfono: 2 2 550 52 00

### **Centro de Distribución Lo Boza**

Lo Boza 120 C,  
Pudahuel  
Teléfono: 2 2 550 52 96

## **ANTOFAGASTA**

Blumell 162  
Teléfono: (55) 224 8161

## **CONCEPCIÓN**

San Martín 1280  
Teléfono: (41) 223 7169

[www.bticino.cl](http://www.bticino.cl)

A large, faint, and slightly blurred version of the bticino logo is visible in the background, positioned in the lower-left quadrant of the page.